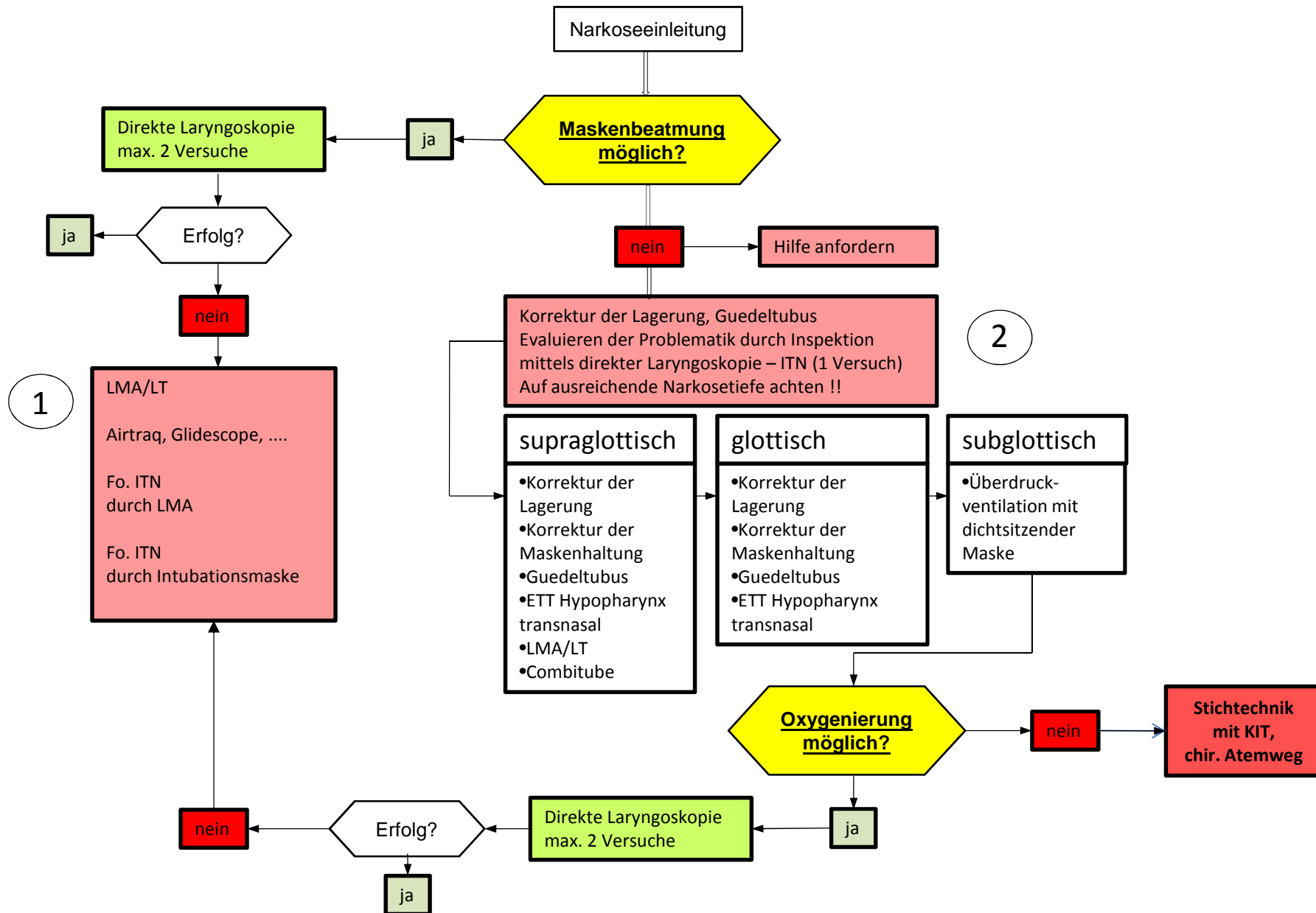


Algorithmus schwieriger Atemweg Kind - unerwartet



Legende

1

Oxygenierung über LMA oder LT (je nach besserer Übung)
Evaluieren: Ist ITN indiziert oder kann der Eingriff auch in LMA/LT durchgeführt werden?
(Nicht ITN versuchen zu erzwingen, wenn Oxygenierung gewährleistet ist!)

Wenn ITN indiziert:

Optische Intubationshilfen: Airtraq, Glidescope, ..

Fiberoptische Intubation über LMA/Intubationsmaske in Narkose

2

Die Evaluierung des Atemweges muss zur Erkennung der Problematik **binnen Sekunden** von oral über Pharynx Richtung Epiglottis erfolgen!!

Ursachen supraglottisch: FK, Mißbildungen, Blut, Aspirat, ..

Ursachen glottisch: Laryngospasmus, FK, TU, Epiglottitis, weiche Epiglottis,

Ursachen subglottisch: Bronchospasmus, weiche Trachea, FK

Kann die Stimmbandenebene eingesehen werden sofortige ITN.

wenn nicht, je nach Hindernis das geeignete Hilfsmittel anwenden, um eine

Oxygenierung zu gewährleisten!

Subglottische Ursachen sollten eigentlich kein Intubationsproblem darstellen !

Wichtig in dieser Situation ist eine ausreichende Narkosetiefe. Andernfalls führen Abwehrbewegungen und Schluckbewegungen des Patienten zur Verschlechterung der Situationsbeurteilung!!